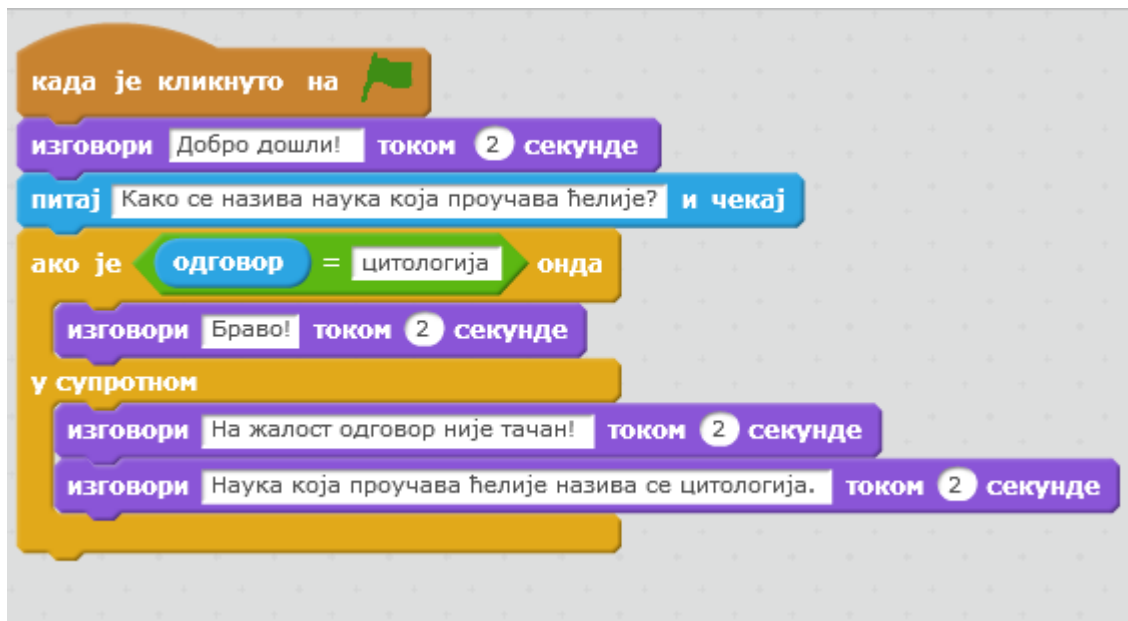




Квиз у Пајтону



Код за квиз У пајтону:

```
print("Добро дошли")
odgovor = input("Како се назива наука која проучава ћелије?")
if odgovor == "цитологија":
    print("Браво")
else:
    print("На жалост одговор није тачан.")
    print("Наука која проучава ћелије назива се цитологија")
```

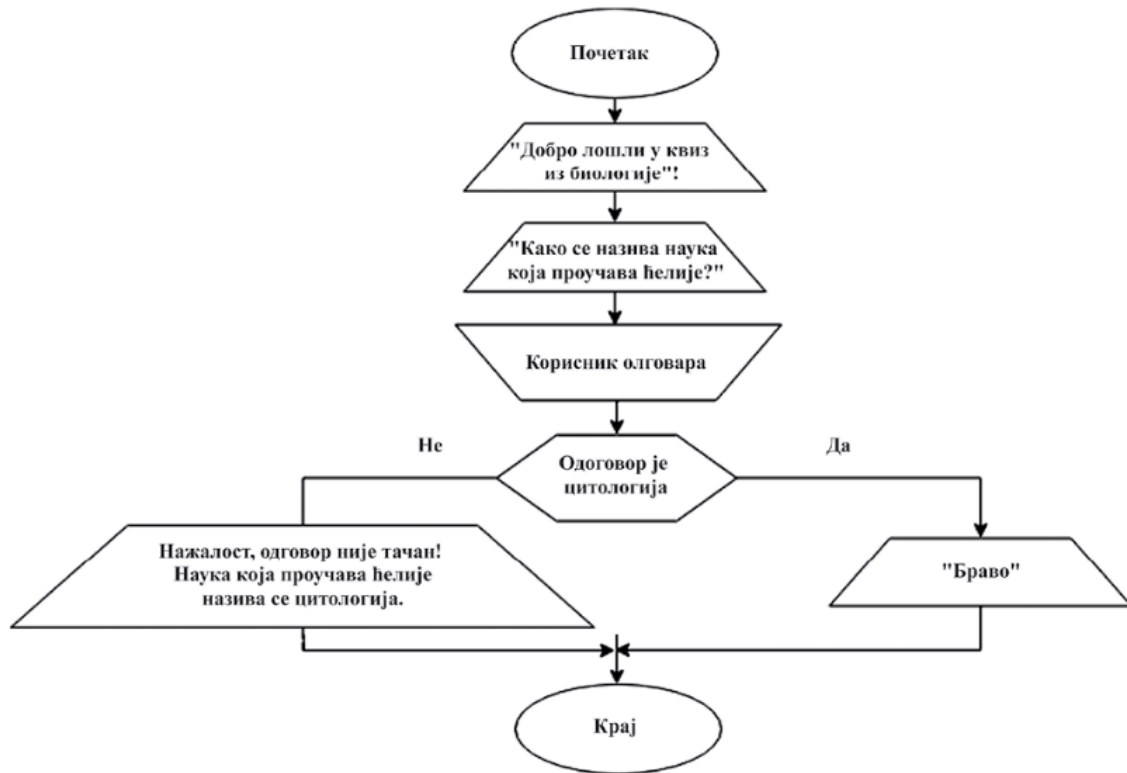
За Додавање опције да корисник унесе одговор **ћирилицом или латиницом** потребно је да користимо логички оператор **Or** који повезује два услова. Сложени услов који се састоји од 2 услова ће бити тачан, ако је тачан бар 1 услов тј. ако је одговор **цитологија** или је одговор **citologija**

```
if (одговор=="цитологија") or (одговор=="citologija") :
    print("Браво!")
```

And	Повезује два услова, и као резултат враћа Тачно само ако су оба услова испуњена.
Or	Повезује два услова, и као резултат враћа Тачно ако је бар један од услова испуњен.
Not	Поставља се испред услова, и као резултат враћа Тачно када услов није задовољен .



Алгоритам гранања показује да ће неке команде бити извршене једанпут а неке ни једанпут при једном проласку кроз програм. Значи кад је услов испуњен биће извршене наредбе у грани ДА, а кад услов није испуњен, наредбе у грани НЕ



Квиз са два питања и поенима

```
poeni=0
print("Добро дошли")
odgovor = input("Како се назива наука која проучава ћелије?")
if odgovor == "цитологија" or odgovor == "citologija":
    print("Браво")
    poeni = poeni + 1
else:
    print("На жалост одговор није тачан.")
    print("Наука која проучава ћелије назива се цитологија")

odgovor = int(input("Koliko bajta ima kilobajt?"))
if odgovor == 1024:
    print("Браво")
    poeni = poeni + 1
else:
    print("На жалост одговор није тачан.")
    print("Kilobajt ima 1024 bajta")
print("Osvojio si ", poeni, "poena")
```